



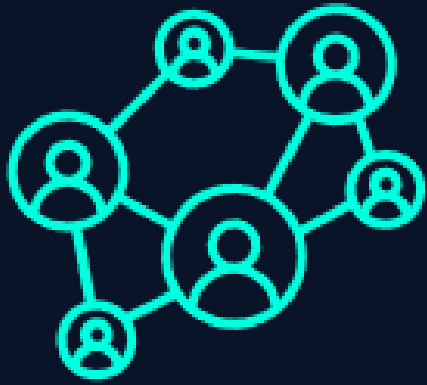
EU-Gigabit- Verordnung

Jetzt wird es verbindlich

Ab dem 12. Februar 2026 gelten europaweit neue Vorgaben für gigabitfähige Netze – mit klaren Folgen für Neubau und Kernsanierung.

→ Was Planung & Praxis jetzt wissen müssen.

Engineering **Connections.**



Wen betrifft es?

Neubau & Sanierung
Gebäude rücken in den Fokus

Neubauten und umfangreiche
Renovierungen (Kernsanierungen) müssen
künftig glasfaserfähig geplant und
umgesetzt werden.

Engineering **Connections.**



Der Knackpunkt: Inhouse-Infrastruktur

Nicht nur bis zum Gebäude

Entscheidend ist die gebäudeinterne
Infrastruktur –
inklusive Glasfaserverkabelung
in die Wohnung.

Engineering **Connections.**



Planung entscheidet

Nachrüsten wird teuer

Unkoordinierte Planung führt zu
Mehrkosten in den NE4/5.

Zukunftsfähige Gebäudenetze entstehen
durch vorausschauendes Zusammenspiel
der Akteure:

- Hauseigentümer
- Netzausbauer
- Betreiber / Provider

Engineering **Connections.**



Was jetzt zählt

Den richtigen Partner früh einbinden

Neubau oder Bestand:

→ Jede Situation ist anders.

Unsere Experten unterstützen Sie:

→ objektbezogen

→ von der ersten Planung an.

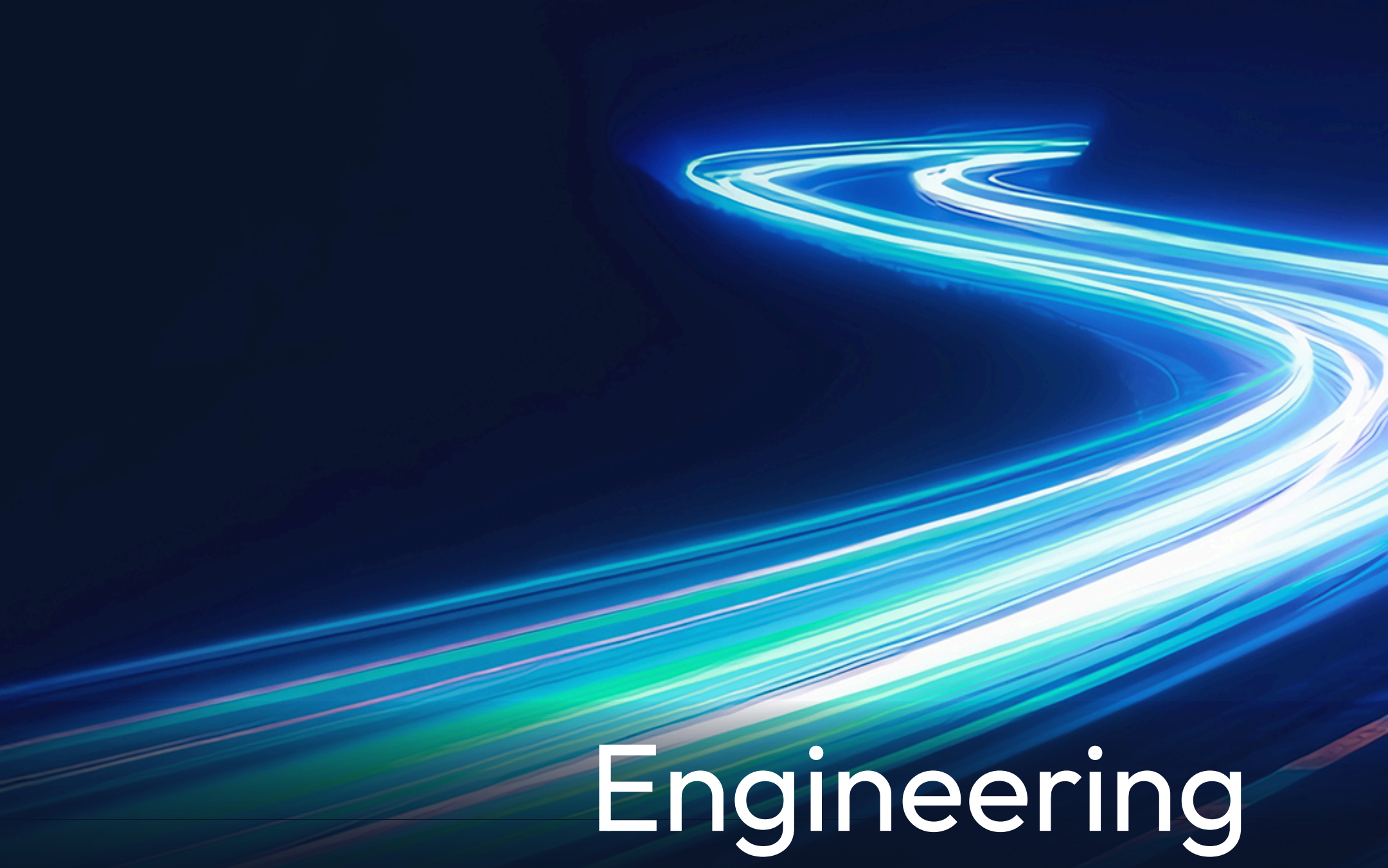
Kontaktieren Sie uns noch heute!

sales@dct-delta.de

Engineering **Connections.**



Bodanrückstraße 1
78351 Bodman-Ludwigshafen

A series of dynamic, flowing light trails in shades of blue and white, curving across the lower half of the page, suggesting speed and technology.

Engineering
Connections.